

## SANS OUBLIER

### LES STAGES SANS HEBERGEMENT :

A LA JOURNEE 50€  
½ JOURNEE 25€

### LES SEANCES A L'HEURE :

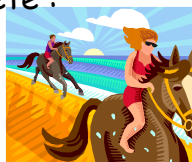
3 / 6 ANS 12€  
7 ANS ET PLUS 18€

TOUS LES PROGRAMMES SONT DISPONIBLES SUR NOTRE  
SITE INTERNET RUBRIQUE STAGE:

[www.epineau.com](http://www.epineau.com)

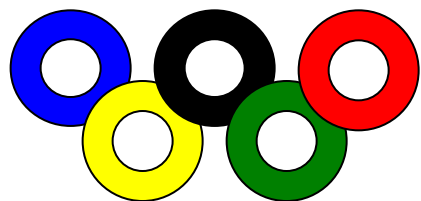


Et bientôt en ligne les stages d'été :



**RANDONNEE  
A LA MER**

**BIVOUAC**



**JEUX OLYMPIQUES**

## CENTRE ÉQUESTRE ET PONEY-CLUB DE L'EPINEAU

36300 RUFFEC LE CHATEAU

Tél. : 02.54.37.72.63

Email : [epineau4@orange.fr](mailto:epineau4@orange.fr)

Site internet : [www.epineau.com](http://www.epineau.com)

Dirigeants : Philippe MACÉ (06.82.41.58.75)

Sylvie Laboute (06.82.12.80.37)

Renseignements : Elise Canet (06.64.48.81.08)






STAGES AVEC  
HEBERGEMENT  
POUR FEVRIER  
ET AVRIL  
2012

*Stages agréés par la Fédération Française  
Etablissement reconnu par la jeunesse et Sport : ET000057  
Education nationale : 36.05.07*

**DU LUNDI 27 FEVRIER**  
**AU VENDREDI 02 MARS**

**STAGE PLURIDICIPLINAIRES**

A PARTIR DE 7 ANS  
DU DEBUTANT AU CONFIRME

	MATIN	APRES MIDI
LUNDI	 Equitation traditionnelle Dressage / obstacle	Attelage et / ou Horse Ball
MARDI	Equitation traditionnelle Dressage / obstacle	Ethologie et / ou Equifun
MERCREDI	Journée randonnée dans la Brenne avec Pique Nique 	
JEUDI	Equitation traditionnelle Dressage / obstacle	Ethologie et / ou Pony Games
VENDREDI	Passage des Galops Et / ou Dressage / obstacle 	Attelage et / ou Horse Ball

**395€**

30% à la réservation  
Possibilité de régler  
la suite en 2  
chèques

**NOUVEAU !!!**

PARRAINEZ UN NOUVEAU CAVALIER  
ET OBTENEZ UNE REDUCTION DE 5%

**[www.epineau.com](http://www.epineau.com)**

Programme sous réserve de modifications



**DU LUNDI 23 AU VENDREDI 27 AVRIL**

**STAGE AU POLE DE L'ANE**  
**A LIGNIERES**

GALOP 3 / 4 MINIMUM PLACES LIMITEES  
INSCRIVEZ-VOUS RAPIDEMENT

**490€**

30% à la réservation  
Possibilité de régler  
la suite en 2  
chèques

	MATIN	APRES MIDI
LUNDI	Rendez vous à l'Epineau 9h/12h : Equitation Préparation du matériel, des chevaux et du camion	Embarquement des chevaux Arriver à Lignières : Installation des chevaux et des cavaliers Balade
MARDI	 Saut d'Obstacles / Cross	Saut d'Obstacles / Cross
MERCREDI	Dressage et / ou Cross	Dressage et / ou Cross
JEUDI	Visite de l'hippodrome Initiation à la course sur les pistes Présentation chevaux de 3 ans par les éleveurs 	
VENDREDI	Dressage / Cross	Balade / rangement des roulottes Retour à l'Epineau prévu vers 18h



**GILET DE PROTECTION OBLIGATOIRE**  
**DIVERSES VEILLEES**

**[epineau4@orange.fr](mailto:epineau4@orange.fr)**

